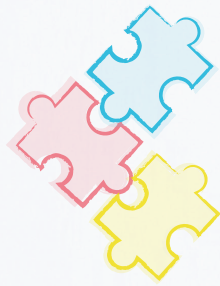


S'UNIR pour des **ENFANTS ÉPANOUIS** et **EN SANTÉ** en Abitibi-Témiscamingue!

*Lac-à-l'épaule régional des regroupements
en petite enfance et en saines habitudes de vie*

ROUYN-NORANDA, 9 JUIN 2016

Mot de bienvenue



Chères participantes,
Chers participants,

C'est avec beaucoup de plaisir et une grande fierté que nous vous accueillons à cette journée hors du commun. En effet, nous unissons 10 regroupements de partenaires qui œuvrent pour la petite enfance, la famille et les saines habitudes de vie en Abitibi-Témiscamingue, afin qu'ils travaillent tous ENSEMBLE.

Dans le cadre d'une formule du type « Lac à l'épaule », vous êtes conviés à mettre vos forces en commun au profit du bien-être des tout-petits de la région. Ainsi, nous sollicitons vos réflexions, vos idées, vos ressources, vos connaissances et vos compétences pour la réalisation de trois objectifs :

1. Permettre aux regroupements de partenaires locaux et régionaux en petite enfance et en saines habitudes de vie de mieux se connaître;

2. Convenir ENSEMBLE des bases d'un mécanisme de communication et de travail entre le palier local et régional à partir des six rôles d'une instance régionale;
3. Expérimenter ces bases de mécanisme par un projet régional qui réunit actuellement tous ces acteurs : Petite enfance, grande forme

Il ne nous reste plus qu'à vous demander d'ouvrir votre esprit à la collaboration et à la recherche de solutions pour concrétiser notre but ultime : « S'unir pour des enfants épanouis et en santé en Abitibi-Témiscamingue! »

Le comité organisateur

Comité organisateur

Action santé - l'Envolée d'Abitibi-Ouest
Association québécoise des CPE
Comité intersectoriel régional en SVH
Énergie Famille
Filons Jeunesse
Génération
Regroupement des CPE 08-10
Regroupement petite enfance Vallée de l'Or
Table Enfance-Famille MRC Abitibi
Table régionale enfance-famille (TREF)
Table SIPPE Rouyn-Noranda

Christine Larouche et Christian Milot
Sylvie Nault
Paul Saint-Amant et Karen Marchand
Caroline Roy
Kim Hurtubise et Sylvie Morneau
Tommy Cousineau
France-Claude Goyette
Luce Audet
Karine Normand
Channy Gingras et Mélanie Perreault
Claudie Chaîné

Programme de la journée

- 8 h 30 Accueil des participants
9 h Mot de bienvenue et mise en contexte

BLOC 1 MIEUX SE CONNAÎTRE

- 9 h 15 **Connaître les regroupements locaux**
Abitibi : Énergie Famille
Table de concertation Enfance-Famille
Abitibi-Ouest : Action santé / L'envolée
Rouyn-Noranda : Filons jeunesse
Table SIPPE
Témiscamingue : Génération
Vallée-de-l'Or : Regroupement local de partenaires
- 10 h 15 **Discerner des zones de convergence**
- 10 h 30 Pause
- 10 h 45 **Connaître les regroupements régionaux**
Table régionale Enfance-Famille
Comité intersectoriel régional en saines habitudes de vie
Regroupement des centres de la petite enfance 08-10

BLOC 2 UNIR NOS FORCES

- 11 h 05 **Comprendre les six rôles d'une instance régionale**
Établir les bases d'un mécanisme de travail local-régional

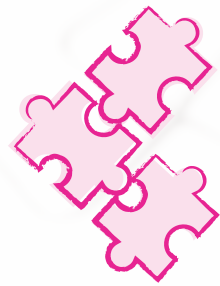
BLOC 3 EXPÉRIMENTER

- 12 h **S'approprier la démarche Petite enfance, grande forme**
- 12 h 15 Dîner
- 13 h 30 **Se préparer pour l'expérimentation**
- 13 h 45 **S'unir pour répondre aux défis et aux besoins de Petite enfance, grande forme dans chaque territoire**
- 14 h 45 Pause
- 15 h **Mettre en commun les résultats des ateliers**

BLOC 4 INTÉGRER ET RÉINVESTIR NOTRE TRAVAIL

- 15 h 30 **Réfléchir, discuter et s'engager**
- 15 h 50 Mot de la fin

Mieux se connaître



ÉNERGIE FAMILLE

Regroupement local
MRC d'Abitibi



Présentateurs : **Denis Barrière**
denis_barriere@ssss.gouv.qc.ca
819 732-6696

Caroline Roy
caroline.roy@csharricana.qc.ca
819 732-3221, poste 3347

NOS FORCES

- Nous avons des ressources humaines qualifiées et stables pour aider au développement des actions.
- Nous avons un comité de gestion très engagé.
- 75 % d'entre eux étaient là dès le début.
- Nos partenaires sont collaborateurs et partagent la vision.
- Nos actions avec le scolaire ont permis de rejoindre la grande majorité des familles autant en alimentation qu'en développement moteur et en mode de vie physiquement actif.
- Mobilisation autour du transport actif.

NOTRE ORGANISATION

DÉFI

Maintien du regroupement Énergie-Famille au-delà de 2017.

BESOIN

Avoir une coordination et une concertation de tous les milieux de la communauté favorisant le développement global des jeunes.

NOS ACTIONS

DÉFI

Transférer actuellement dans les milieux les actions qui étaient portées par nos ressources humaines.

BESOIN

Déjà de la formation et de l'accompagnement de débuté en ce sens.

CE QUI M'INTERPELLE

Mieux se connaître

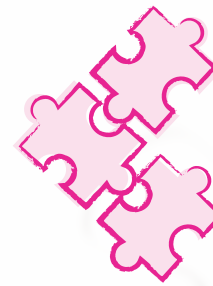


TABLE DE CONCERTATION ENFANCE-FAMILLE

Regroupement local
MRC d'Abitibi



Présentatrices : **Karine Normand**
coordo.tef@outlook.fr
819 443-2150

Isabelle Lefebvre
isabelle_lefebvre@ssss.gouv.qc.ca
819 732-3271, poste 4309

NOS FORCES

- Mobilisation
- Complémentarité des actions
- Objectifs communs

NOTRE ORGANISATION

DÉFI

Structure imposante qui comprend 2 comités de pilotage, 1 comité de préparation, 1 CA, ainsi que 30 membres.

BESOIN

Formation au niveau des rôles attendus de chacun des membres siégeant au sein des comités.

NOS ACTIONS

DÉFI

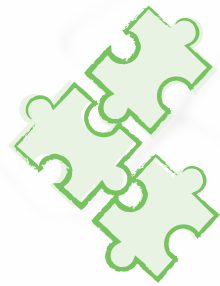
L'impact du rôle qu'ont les ressources d'action sur les familles et le développement des enfants.

BESOIN

Formation au niveau des compétences parentales à développer ainsi que sur les différentes sphères du développement des enfants.

CE QUI M'INTERPELLE

Mieux se connaître



ACTION SANTÉ - L'ENVOLÉE

Regroupement local
MRC d'Abitibi-Ouest



Présentateur : **Normand Lagrange**
nlagrange@cpepetitschatons.ca
819 333-4344, poste 221

NOS FORCES

- Mobilisation et concertation des membres.
- Diversité des partenaires.
- Ancrage du regroupement dans le milieu (depuis les années 90 pour l'Envolée, et pour ASAO depuis 2007).

NOTRE ORGANISATION

DÉFI

Mobilisation des élus

BESOINS

- Sensibilisation et mise en action
- Réseautage et outils

NOS ACTIONS

DÉFI

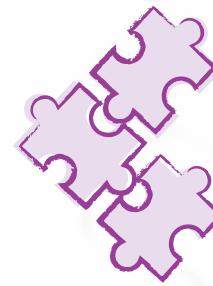
Compétence des acteurs

BESOIN

Formation

CE QUI M'INTERPELLE

Mieux se connaître



FILONS JEUNESSE

Regroupement local
Rouyn-Noranda



Présentateurs : **Gérard Pâquet & Renée Arsenault**
kim.hurtubise@rouyn-noranda.ca
819 797-7110, poste 7377

NOS FORCES

- L'expérience de « travailler ensemble » qui était déjà acquise avant même l'arrivée du regroupement. Certains comités étaient déjà en place.
- La proximité des partenaires.
- Diversité des porteurs d'actions : Des actions qui ne sont pas toujours portées par les mêmes partenaires.

NOTRE ORGANISATION

DÉFI

Maintenir le regroupement en vie. Lorsqu'il n'y aura plus de fonds, est-ce que le regroupement continuera d'exister?

BESOIN

Le besoin de réseautage est essentiel, il faut trouver une solution de faire vivre cette structure même après les fonds.

NOS ACTIONS

DÉFI

La pérennité de certaines actions.

BESOINS

- Recherche de partenariat et de financement.
- Consolider les partenariats existants.

CE QUI M'INTERPELLE

Mieux se connaître



TABLE INTERSECTORIELLE DU PROGRAMME DE SERVICES INTÉGRÉS EN PÉRINATALITÉ POUR LA PETITE ENFANCE ET LES FAMILLES

Regroupement local
Rouyn-Noranda



Présentatrice : **Claudie Chainé**
claudie_chaine1@ssss.gouv.qc.ca
819 762-5599

NOS FORCES

- Expérience de partenariat depuis 1995 (première Ville pilote au Québec).
- Actions orientées sur les déterminants sociaux de la santé.
- Approche universelle en se souciant de joindre les familles en situation de vulnérabilité.
- Nous avons des partenaires actifs ayant une expertise du travail communautaires.

NOTRE ORGANISATION

DÉFIS

- Assiduité : Pouvoir compter sur la présence de l'ensemble des partenaires de la Table SIPPE à chacune des rencontres.
- Capacité des organismes impliqués à participer de façon active aux diverses concertations sous le thème de la Petite enfance à Rouyn-Noranda.

BESOIN

Regrouper l'ensemble des partenaires de la communauté de Rouyn-Noranda autour des besoins des familles ayant des enfants de moins de 5 ans.

NOS ACTIONS

DÉFI

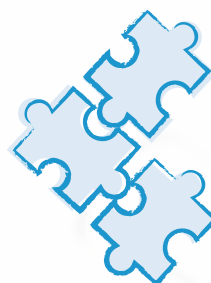
Joindre les familles d'enfants de moins de 5 ans étant dans une situation de vulnérabilité surtout celles vivant dans le secteur de la ruralité.

BESOIN

Faire connaître nos actions auprès des autres partenaires n'étant pas membre de la table et pouvant joindre la clientèle.

CE QUI M'INTERPELLE

Mieux se connaître



GÉNÉRACTION

Regroupement local
Témiscamingue



Coordonnées : 819 625-2444
Postes 9102 et 9103

NOS FORCES

- Positionnement dans la communauté et leadership du regroupement.
- Cohérence et prise de position face aux enjeux de pérennité.
- Prise en charge d'action par le milieu.
- Référence systématique aux transformations souhaitées.

NOTRE ORGANISATION

DÉFIS

- Maintenir un agent ou élément mobilisateur (au-delà de 2019).
- Assurer une mobilisation malgré la fin des fonds.

BESOIN

Réorganisation des tâches et des priorités.

NOS ACTIONS

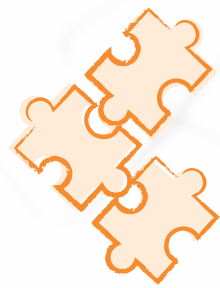
DÉFIS

- Maintien de la mobilisation autour de développement des SHV.
- Culture évaluative.
- Pérennité des actions.

BESOINS

- Temps de la ressource.
- Partenariat dans le financement et la mise en œuvre des actions.

CE QUI M'INTERPELLE



REGROUPEMENT LOCAL DE PARTENAIRES

MRC Vallée-de-l'Or

Présentatrices: **Luce Audet**
coordo@tlb.sympatico.ca
819 856-8128

Brigitte Larouche
brigiloupiots@cablevision.qc.ca
819 825-4495, poste 224

NOS FORCES

- Volonté de se concerter de façon intersectorielle malgré l'étendue du territoire et la diversité des besoins.
- Variétés d'actions entourant la stimulation précoce.
- Synergie entre les pôles - partages d'outils et d'expertise.
- Bonne capacité de mise en œuvre.
- Actions visant les changements de pratiques organisationnelles (transfert de connaissances, outiller, former, etc).

NOTRE ORGANISATION

DÉFIS

- Étendue du territoire versus la spécificité de chaque pôle et des communautés autochtones.
- Communication.
- Coordination à long terme.

BESOINS

- Mobilisation inclusive dotée de mécanismes de communication et de gouvernance clairs.
- Arrimage avec la démarche en développement social.

NOS ACTIONS

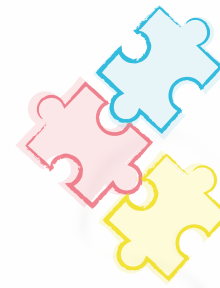
DÉFIS

- Plusieurs actions mais manque de continuum.
- Difficulté à rejoindre les familles vulnérables.
- Constats actuels vs pérennité des actions.

BESOINS

- Améliorer le continuum de l'offre.
- Formation, outils, moments d'échange sur l'approche des familles vulnérables.
- Développer davantage la culture évaluative.

CE QUI M'INTERPELLE



DISCERNER DES ZONES DE CONVERGENCE

Présentatrice: **Mélanie Perreault**
perreaultm@avenirdenfants.org
819 527-8385

PAR SYSTÈMES

PAR DÉFIS

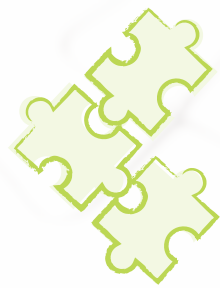


TABLE RÉGIONALE ENFANCE-FAMILLE (TREF)

Regroupement régional
Abitibi-Témiscamingue



Présentatrice : **Channy Gingras**
info@tref-at.ca
819 764-3264, poste 49420

NOS FORCES

- Diversité des membres et des expertises.
- Mission régionale.
- Notre coordination.

Ces forces permettent d'enrichir les connaissances de nos partenaires en lien avec ce qui se passe partout en région, le partage d'outils, les contacts professionnels.

NOTRE ORGANISATION

DÉFI

Concrétiser un mécanisme de collaboration local-régional.

BESOIN

Être mandaté! Que les regroupements locaux nomment leurs besoins et leurs attentes en lien avec les rôles d'une instance régionale.

NOS ACTIONS

DÉFIS

- Pérennité :
- du financement de la coordination et des actions;
 - de la stabilité des membres;
 - du leadership régional.

BESOINS

- Établir des moyens de faire autrement avec la question du financement et avoir des opportunités de le faire.
- Être légitimé, avoir la reconnaissance de notre utilité et notre existence.

CE QUI M'INTERPELLE



COMITÉ INTERSECTORIEL RÉGIONAL EN SAINES HABITUDES DE VIE

Regroupement régional
Abitibi-Témiscamingue



Saines habitudes de vie
Abitibi-Témiscamingue
Comité intersectoriel régional

Présentateur : **Paul Saint-Amant**
paul_saint-amant@ssss.gouv.qc.ca
819 764-3264, poste 49414

NOS FORCES

- La présence de plusieurs partenaires régionaux.
- Relation avec les RLP déjà existante.
- Le modèle partenarial en SHV est toujours prioritaire dans le « Programme national de santé publique 2015-2025 ».

NOTRE ORGANISATION

DÉFI

Fin du PAG, fin du volet local de Québec en Forme et l'arrivée prochaine de politiques gouvernementales en lien avec les saines habitudes de vie.

BESOIN

Redéfinir notre gouvernance en collaboration avec les acteurs régionaux, supra locaux et locaux et ce, à partir des six rôles.

NOS ACTIONS

DÉFI

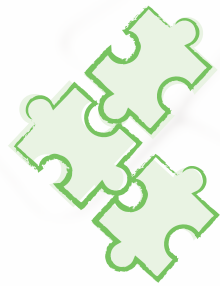
À court terme, la pérennité des actions entreprises à ce jour (ex : les six formations).

BESOIN

Suivi des besoins des partenaires et institutionnalisation de certaines initiatives.

CE QUI M'INTERPELLE

Mieux se connaître



REGROUPEMENT DES CENTRES DE LA PETITE ENFANCE

Regroupement régional
Abitibi-Témiscamingue et Nord-du-Québec



Présentatrices : **Sylvie Naud**
Sylvie.Nault@aqcpe.com
514 326-8008, poste 226

Manon Barbe
mbarbe@cpebambin.com
819 757-2838, poste 222

NOS FORCES

- Poursuite du projet *Portés par la qualité*.
- Promoteur du projet *Petite enfance, grande forme*.
- Énergie des membres et mobilisation quant à la mission des CPE et des BC.
- Implication sur des comités régionaux en Saines Habitudes de Vie (TRSHV) et Petite Enfance (TREF) et enfants à besoins particuliers.

NOS DÉFIS

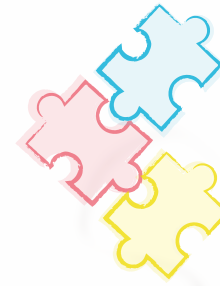
- Fragilisation des ressources financières et humaines des milieux/au maintien de la qualité et des services.
- Possibilité d'essoufflement des SGÉ et des administrateurs bénévoles.
- Éloignement des SGÉ.
- Non reconnaissance de l'apport fondamental des SGÉ à la petite enfance.

NOS BESOINS

- Engagement des partenaires locaux et régionaux à soutenir les CPE et BC.
- Mise en place de mécanismes de communication et de partage de l'information.
- Accès à de la formation et à de l'accompagnement en région.

CE QUI M'INTERPELLE

Unir nos forces



COMPRENDRE LES SIX RÔLES D'UNE INSTANCE RÉGIONALE

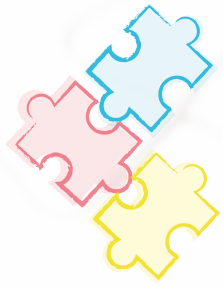
Présentateur : **Paul Saint-Amant**
paul_saint-amant@ssss.gouv.qc.ca
819 764-3264, poste 49414

1. Soutien à la formation, au perfectionnement et au réseautage des intervenants dans la région.
2. Promotion des politiques et des mesures de soutien favorisant l'objet ou le mobile de l'instance.
3. Mobilisation des acteurs régionaux et des ressources professionnelles.
4. Soutien à l'évaluation.
5. Mise en valeur de pratiques ou d'initiatives porteuses ou exemplaires.
6. Facilitateur du réseautage.

ATELIER

A) Comment cette proposition de soutien du régional pourrait être utile à répondre à vos défis et vos besoins?

B) Quels sont les défis incontournables qui doivent être soutenus par les regroupements régionaux? Comment les associez-vous avec les six rôles proposés?



METTRE EN COMMUN LES RÉSULTATS DES ATELIERS

PLÉNIÈRE

MRC ABITIBI

MRC ABITIBI-OUEST

ROUYN-NORANDA

MRC TÉMISCAMINGUE

MRC VALLÉE-DE-L'OR



RÉFLÉCHIR, DISCUTER ET S'ENGAGER

ATELIER

A) À partir de tout ce qui a été nommé aujourd'hui, qu'est-ce que je considère le plus important à voir se réaliser dans les prochains mois?

- Pour le déploiement de Petite enfance, grande forme! :

- Pour un mécanisme de travail local-régional :

B) En tant qu'acteur de la petite enfance et des saines habitudes de vie, qu'est-ce que je m'engage à faire pour soutenir l'intention de la journée : S'unir pour des enfants épanouis et en santé en Abitibi-Témiscamingue?



Cet évènement est rendu possible grâce à la contribution de :

- Action santé - l'Envolée d'Abitibi-Ouest
- Association québécoise des CPE
- Avenir d'enfants
- CISSS de l'Abitibi-Témiscamingue
- Comité intersectoriel régional en Saines Habitudes de Vie
- Filons Jeunesse
- Génération
- Québec en Forme
- Regroupement des CPE 08 -10
- Regroupement de la Vallée de l'Or
- Table Enfance-Famille MRC Abitibi
- Table régionale enfance-famille (TREF)

MERCI POUR VOTRE ENGAGEMENT!