

**POUR UNE INTERVENTION PRÉCOCE
DE GRANDE QUALITÉ AUPRÈS DES
ENFANTS DE MILIEUX DÉFAVORISÉS !**



**PETITE ENFANCE
GRANDE iMPORTANCE**

**Il s'agit d'un projet 100 % axé sur le développement global des enfants les plus vulnérables,
de façon à contribuer à accroître leurs chances de vivre un parcours scolaire réussi.**



**PETITE ENFANCE
GRANDE iMPORTANCE**

PETITE ENFANCE, GRANDE IMPORTANCE EST UN PROJET UNIQUE ET NOVATEUR QUI A POUR OBJECTIF D'OFFRIR AUX ENFANTS ISSUS D'UN MILIEU DÉFAVORISÉ UN ENVIRONNEMENT ÉDUCATIF STIMULANT PAR LE BIAS D'INTERVENTIONS ÉDUCATIVES QUI SOUTIENNENT LEUR DÉVELOPPEMENT COGNITIF, LANGAGIER ET SOCIOAFFECTIF. IL VISE ÉGALEMENT À CRÉER UN CLIMAT FAVORABLE AU DÉVELOPPEMENT D'UNE RELATION DE COÉDUCATION AVEC LES PARENTS ET SOUTIENNT CEUX-CI DANS LEUR RÔLE. À TERME, CE PROJET SERA DÉPLOYÉ DANS 80 CPE.

Qui?

Projet pilote dans 6 régions du Québec:

- Bas St-Laurent;
- Mauricie;
- Centre du Québec;
- Estrie;
- Montréal;
- Outaouais.

En cours depuis le 1^{er} avril 2015 et se déroulera jusqu'au 31 mars 2019.



PETITE ENFANCE
GRANDE IMPORTANCE

Quoi?

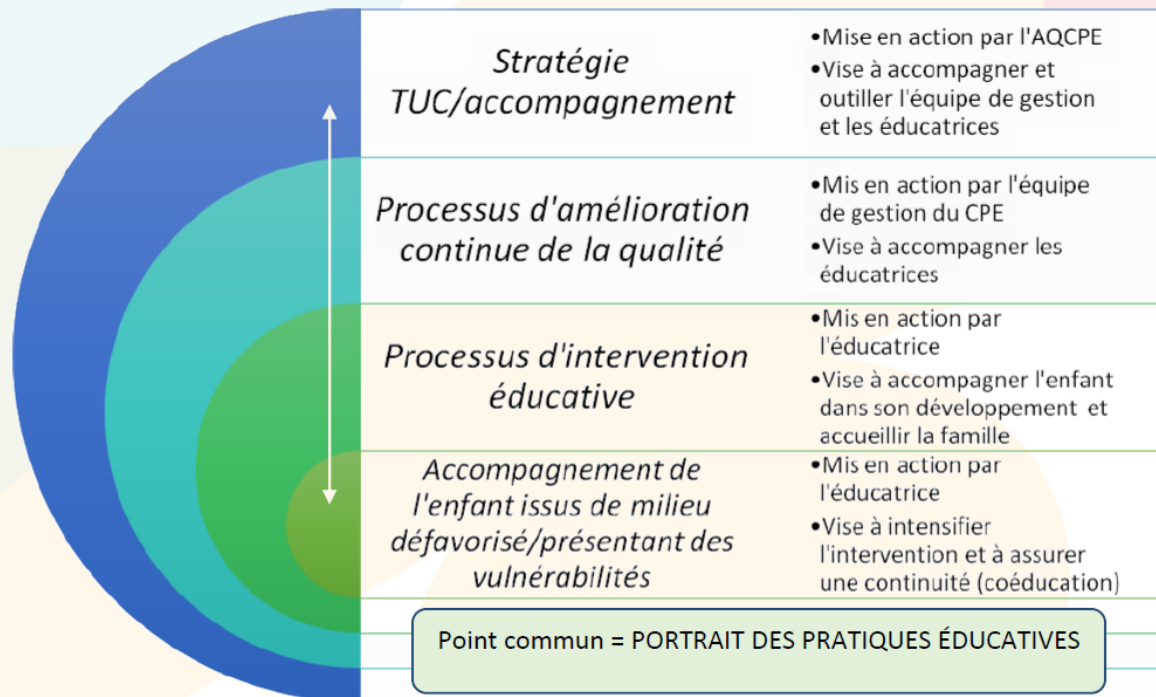
- **Un accompagnement personnalisé par une conseillère en pédagogie;**
- **Une communauté d'experts chevronnés** en petite enfance qui veillera au développement de connaissances particulières et adaptées au milieu;
- **Des outils :**
 - **Portrait des pratiques éducatives;**
 - Fiches d'animation d'activités réflexives pour l'équipe
 - Des outils sur la gestion, la culture organisationnelle, le leadership, etc.
- **Une variété d'activités de formation** pour le personnel éducateur, les responsables du soutien pédagogique et les gestionnaires;
- **Un réseau de partage et de codéveloppement** composé de CPE vivant une expérience similaire,



PETITE ENFANCE
GRANDE IMPORTANCE

Comment?

Tableau présentant les différents niveaux de processus de PEGI





PETITE ENFANCE
GRANDE IMPORTANCE

PRINCIPES D'ACTION:

- ✓ **S'appuie sur le programme éducatif** *Accueillir la petite enfance*
- ✓ **S'appuie sur les connaissances** les plus à jour en matière de développement de l'enfant et de coéducation;
- ✓ **Mise sur les forces** du milieu et ses besoins;
- ✓ **Soutient un processus d'amélioration continue** qui favorise le pouvoir d'agir des SGÉ, assurant ainsi une pérennisation des pratiques éducatives de qualité;
- ✓ **Valorise la mise en place d'un partenariat** entre le CPE et les parents orienté sur le bien-être de l'enfant;
- ✓ **Favorise une approche individualisée** où l'enfant bénéficie d'un accompagnement soutenu et durable, et ce, dès les premières phases de son développement (précocité)



PETITE ENFANCE
GRANDE IMPORTANCE

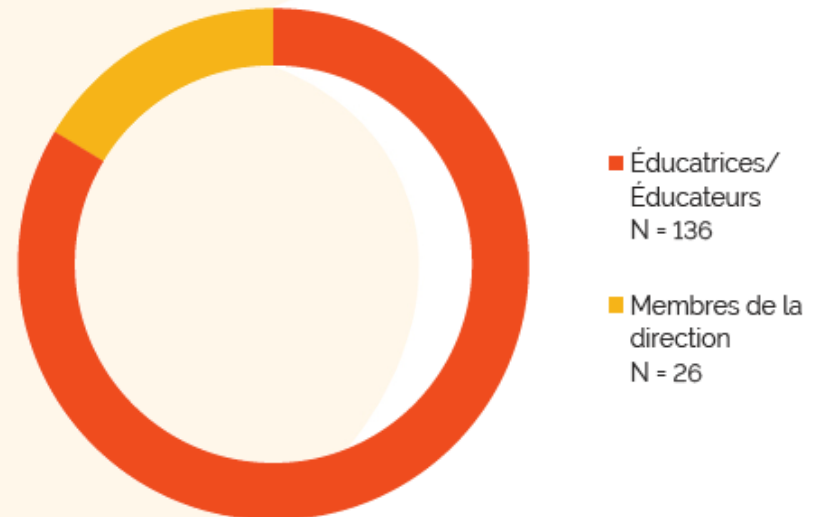
Des conditions de succès

- ✓ L'engagement et l'implication des gestionnaires;
- ✓ La mobilisation, l'engagement et l'implication de l'équipe;
- ✓ L'accompagnement personnalisé;
- ✓ La mise en œuvre du processus d'amélioration continue de la qualité appuyé sur des données probantes;
- ✓ La mise en réseau des gestionnaires

Une 1^{ère} enquête auprès des CPE de la cohorte 1

Cette première enquête PEGI a été menée en novembre et décembre 2017 dans le but de connaître le point de vue des CPE de la cohorte 1 au sujet de l'implantation et des effets de PEGI.

Fig. 1-Statut d'emploi des répondants de la cohorte 1 (N=162), enquête par questionnaire, PEGI, janvier 2018





PETITE ENFANCE
GRANDE IMPORTANCE

- ✓ L'engagement et l'implication des gestionnaires;
- ✓ La mobilisation, l'engagement et l'implication de l'équipe;

Une forte majorité de répondantes rapporte un niveau élevé de motivation à s'engager dans PEGI. On affirme être plutôt en accord ou tout à fait en accord en ce qui concerne :

- La motivation à améliorer les pratiques éducatives en matière de DCSLA/CP dans leur travail en CPE selon 99.3% des éducatrices et 100% des membres de direction consultés.
- La motivation à prendre part aux activités de PEGI selon 89.6% des éducatrices et 100% des membres de direction (Fig.2).

Selon les résultats de l'enquête, les membres du personnel éducateur des CPE de la 1^{ère} cohorte s'engagent plus activement dans l'amélioration de la qualité des pratiques éducatives du CPE, selon 69.7% des éducatrices et 76.9% des membres de direction (plutôt en accord ou tout à fait en accord).



PETITE ENFANCE
GRANDE IMPORTANCE

✓ L'accompagnement personnalisé;

Des mesures d'accompagnement

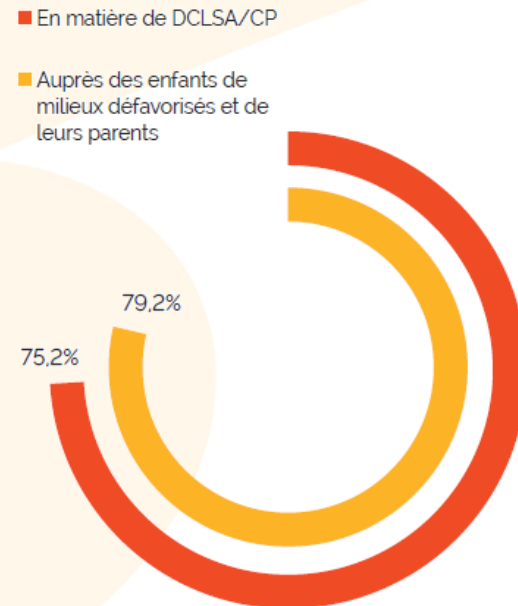
- Selon les membres de direction consultés, une forte majorité (92.3%) mentionne avoir bénéficié quelquefois ou fréquemment de mesures d'accompagnement offertes par des ressources de l'AQCPE dans le cadre de PEGI. La plupart d'entre eux (96.2%) estiment (tout à fait et plutôt en accord) que ces mesures d'accompagnement les aident à améliorer la qualité des pratiques éducatives du CPE en matière de DCSLA/CP.
- Selon les éducatrices ayant pris part à l'enquête, une mince majorité (50.8%) rapporte avoir bénéficié tout autant de mesures d'accompagnement offertes par le personnel de l'équipe de direction et de soutien du CPE. Cependant, elles sont plus nombreuses (83.2%) à indiquer que cet accompagnement les aide à améliorer la qualité de leurs pratiques éducatives en matière de DCSLA/CP (tout à fait et plutôt en accord).



PETITE ENFANCE
GRANDE IMPORTANCE

- ✓ La mise en œuvre du processus d'amélioration continue de la qualité appuyé sur des données probantes;

- Selon les éducatrices consultées, 75.2% affirment avoir amélioré la qualité de leurs pratiques en matière de DCLSA/CP dans leur travail en CPE, alors que qu'il s'agit de 79.2% d'entre elles qui relèvent une amélioration de leurs pratiques auprès des enfants de milieux défavorisés et de leurs parents (figure 3, ici-bas).



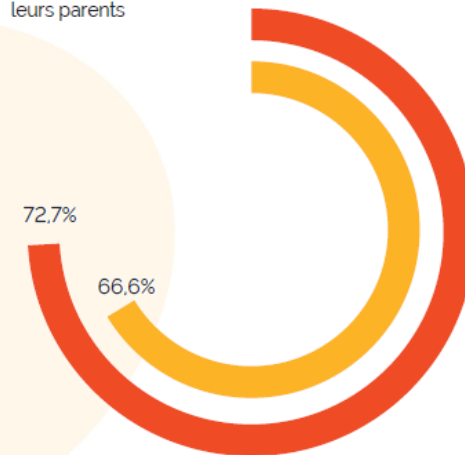


PETITE ENFANCE
GRANDE IMPORTANCE

- ✓ La mise en œuvre du processus d'amélioration continue de la qualité appuyé sur des données probantes;

- Selon les membres de direction consultés, 72,7% rapportent avoir amélioré leurs pratiques et interventions en vue de soutenir dans le CPE l'amélioration de la qualité des pratiques éducatives en matière de DCLSA/CP, alors qu'il s'agit des deux tiers (66,6%) qui affirment que c'est le cas en ce qui concerne l'accueil des enfants de milieux défavorisés et de leurs parents dans le CPE (figure 4).

- En matière de DCLSA/CP
- Auprès des enfants de milieux défavorisés et de leurs parents





PETITE ENFANCE
GRANDE IMPORTANCE

- ✓ La mise en réseau des gestionnaires

Résumé du groupe de discussion
Participants COP - PEGI - 5 octobre 2017

Une mise en réseau

Pour plusieurs, « pouvoir partager entre collègues, c'est une richesse! La COP permet de briser un certain isolement que l'on peut ressentir en tant que gestionnaire. Et oui, après un an, le résultat est là : on s'entraide et on apprend ensemble ».

Un levier pour faire mieux

Une participante souligne le fait que : « De mon côté, la CoP représente un levier professionnel comme gestionnaire, un motivateur pour l'amélioration de la qualité. La CoP se présente comme un élément motivateur, un soutien qui donne de l'élan dans l'accomplissement de mon rôle, qui donne envie d'avancer et de faire mieux ».



PETITE ENFANCE
GRANDE IMPORTANCE

Soutenir un processus d'amélioration continue: des apprentissages...

- Le respect de la réalité et du rythme du milieu;
- L'importance de revenir à la base et travailler en amont;
- L'importance de la présence de conditions favorables au transfert et utilisation des connaissances.



Portrait des pratiques en transfert des connaissances dans mon CPE

Objectifs :

- Faire un portrait de la situation actuelle du CPE en matière de transfert et d'utilisation des connaissances (TUC).
- Cibler et bonifier les pratiques à mettre de l'avant dans son CPE en matière de transfert et d'utilisation des connaissances (TUC).

Section 1 - Le transfert et l'utilisation des connaissances dans mon CPE

Cette section porte sur l'utilisation des meilleures connaissances dans votre CPE. Les termes « meilleures connaissances » désignent à la fois les connaissances issues de la recherche et des meilleures pratiques utilisées dans les milieux de la petite enfance (ex. : formation continue; politiques et guides de pratique, expérience acquise etc.).

En vous référant à l'échelle proposée ci-dessous (*tout à fait en accord* à *tout à fait en désaccord*), nous demandons d'évaluer à quel point les affirmations suivantes s'appliquent dans votre CPE. Il n'y a pas de bonnes ou de mauvaises réponses. Vous êtes invitée à répondre au meilleur de votre connaissance en vous référant à votre expérience de travail.

Il est à noter que le terme « membre » fait ici référence à tous les salariés du SGÉ.

		Tout à fait en désaccord	Plutôt en désaccord	Moyennement en accord	Plutôt en accord	Tout à fait en accord	Commentaires
Pratiques éducatives	1. Mon SGÉ cherche constamment à améliorer la qualité de ses services offerts aux enfants et à leurs familles en utilisant les meilleures connaissances disponibles.	<input type="checkbox"/>	<input type="checkbox"/>	<input type="checkbox"/>	<input type="checkbox"/>	<input type="checkbox"/>	Voir Sources de connaissances
	2. Dans mon CPE, on donne accès à des informations qui me permettent de comprendre les effets de mes pratiques sur les familles et de les améliorer.	<input type="checkbox"/>	<input type="checkbox"/>	<input type="checkbox"/>	<input type="checkbox"/>	<input type="checkbox"/>	
	3. L'Équipe éducative est consultée afin de connaître les nouvelles connaissances dont elle aurait besoin pour améliorer les pratiques auprès des enfants et des parents.	<input type="checkbox"/>	<input type="checkbox"/>	<input type="checkbox"/>	<input type="checkbox"/>	<input type="checkbox"/>	

**POUR UNE INTERVENTION PRÉCOCE
DE GRANDE QUALITÉ AUPRÈS DES
ENFANTS DE MILIEUX DÉFAVORISÉS !**



**PETITE ENFANCE
GRANDE iMPORTANCE**

**Il s'agit d'un projet 100 % axé sur le développement global des enfants les plus vulnérables,
de façon à contribuer à accroître leurs chances de vivre un parcours scolaire réussi.**



Portrait des pratiques en transfert des connaissances dans mon CPE

Objectifs :

- Faire un portrait de la situation actuelle du CPE en matière de transfert et d'utilisation des connaissances (TUC).
- Cibler et bonifier les pratiques à mettre de l'avant dans son CPE en matière de transfert et d'utilisation des connaissances (TUC).

Section 1 - Le transfert et l'utilisation des connaissances dans mon CPE

Cette section porte sur l'utilisation des meilleures connaissances dans votre CPE. Les termes « meilleures connaissances » désignent à la fois les connaissances issues de la recherche et des meilleures pratiques utilisées dans les milieux de la petite enfance (ex. : formation continue; politiques et guides de pratique, expérience acquise etc.).

En vous référant à l'échelle proposée ci-dessous (*tout à fait en accord* à *tout à fait en désaccord*), nous demandons d'évaluer à quel point les affirmations suivantes s'appliquent dans votre CPE. Il n'y a pas de bonnes ou de mauvaises réponses. Vous êtes invitée à répondre au meilleur de votre connaissance en vous référant à votre expérience de travail.

Il est à noter que le terme « membre » fait ici référence à tous les salariés du SGÉ.

		Tout à fait en désaccord	Plutôt en désaccord	Moyennement en accord	Plutôt en accord	Tout à fait en accord	Commentaires
Pratiques éducatives	1. Mon SGÉ cherche constamment à améliorer la qualité de ses services offerts aux enfants et à leurs familles en utilisant les meilleures connaissances disponibles.	<input type="checkbox"/>	<input type="checkbox"/>	<input type="checkbox"/>	<input type="checkbox"/>	<input type="checkbox"/>	Voir Sources de connaissances
	2. Dans mon CPE, on donne accès à des informations qui me permettent de comprendre les effets de mes pratiques sur les familles et de les améliorer.	<input type="checkbox"/>	<input type="checkbox"/>	<input type="checkbox"/>	<input type="checkbox"/>	<input type="checkbox"/>	
	3. L'Équipe éducative est consultée afin de connaître les nouvelles connaissances dont elle aurait besoin pour améliorer les pratiques auprès des enfants et des parents.	<input type="checkbox"/>	<input type="checkbox"/>	<input type="checkbox"/>	<input type="checkbox"/>	<input type="checkbox"/>	



PETITE ENFANCE
GRANDE IMPORTANCE

Proposition de travail

1

Leadership	13. Mon CPE utilise les connaissances et l'expérience de ses membres pour améliorer la qualité de ses services.	<input type="checkbox"/>	<input type="checkbox"/>	<input type="checkbox"/>	<input type="checkbox"/>	<input type="checkbox"/>
	14. Il existe dans mon CPE des leaders qui encouragent à appliquer les meilleures connaissances disponibles dans le domaine de la petite enfance.	<input type="checkbox"/>	<input type="checkbox"/>	<input type="checkbox"/>	<input type="checkbox"/>	<input type="checkbox"/>
	15. Mon SGÉ encourage ses membres à développer des idées et des façons de faire nouvelles.	<input type="checkbox"/>	<input type="checkbox"/>	<input type="checkbox"/>	<input type="checkbox"/>	<input type="checkbox"/>
	16. Mon CPE est ouvert au changement et à l'innovation.	<input type="checkbox"/>	<input type="checkbox"/>	<input type="checkbox"/>	<input type="checkbox"/>	<input type="checkbox"/>
	17. Dans mon CPE, il est possible d'amener des changements et l'innovation.	<input type="checkbox"/>	<input type="checkbox"/>	<input type="checkbox"/>	<input type="checkbox"/>	<input type="checkbox"/>
	18. Dans mon CPE il est facile d'apporter de nouvelles idées et de changer les façons de faire.	<input type="checkbox"/>	<input type="checkbox"/>	<input type="checkbox"/>	<input type="checkbox"/>	<input type="checkbox"/>

2

Tableau 2
Différents types de leadership et leur relation avec la culture organisationnelle

Culture de groupe
Orientation prioritaire: Collaboration
Facilitateur: encourage l'expression des opinions, cherche le consensus, négocie le compromis et encourage la participation et la collaboration entre les membres du CPE.
Mentor: est conscient des besoins individuels, est à l'écoute, équitable, facilite le développement professionnel des individus et leur leadership.

Culture de développement
Orientation prioritaire: Créativité
Innovateur: créatif et visionnaire, il encourage et facilite l'innovation et le changement au sein du CPE.
Négociateur: habile négociateur, il acquiert les ressources et maintient la légitimité du CPE à travers le développement, la recherche et le maintien d'un bon réseau externe de partenaires.

Culture hiérarchique
Orientation prioritaire: Contrôle des opérations
Coordonnateur: maintient le bon fonctionnement, planifie, organise et coordonne et résout les problèmes au sein du CPE, il veille à ce que les règles et les standards soient respectés.
Moniteur: fait le suivi des opérations et activités, contrôle la performance et donne un sens à la continuité et la stabilité au sein du CPE.

Culture de productivité
Orientation prioritaire: Compétitivité-efficience
Producteur: orienté vers la tâche, centré sur le travail, il motive les membres du CPE à être productif et accomplir les objectifs fixés.
Directeur: il établit des attentes claires, décide des orientations, détermine les objectifs et planifie les actions.



PETITE ENFANCE
GRANDE IMPORTANCE

Comment avez-vous vécu l'expérience?

En quoi cet outil pourrait être utile dans
votre organisation?



PETITE ENFANCE
GRANDE IMPORTANCE

En développement pour aller plus loin...

