



5 CARTES SUR LE DÉVELOPPEMENT DU LANGAGE

Ces cartes vous donnent de l'information sur le développement du langage de votre enfant selon son âge. Vous y trouverez aussi les raisons pour lesquelles il serait mieux de consulter une orthophoniste.

Source : langageetclie.wordpress.com

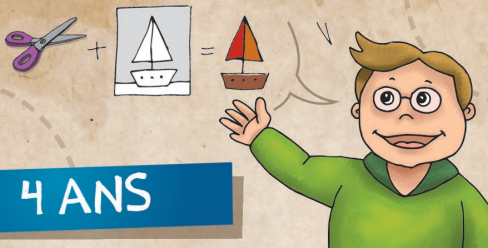
2 ANS



- L'enfant fait des phrases de 2-3 mots et pose des questions. Par exemple : c'est quoi ?
- Il utilise des gestes pour se faire comprendre.
- L'enfant peut avoir de petites conversations.
- Il comprend les consignes à plus de 2 éléments. Par exemple : « Lave tes mains et viens manger ».

IL EST PRÉFÉRABLE DE CONSULTER SI...

- L'enfant ne comprend pas les nouvelles consignes. Il ne comprend pas les questions simples. Par exemple : où ?, qui ?
- L'enfant dit moins de 100 mots.
- L'enfant oublie le début ou la fin des mots. Il est souvent incompris par ses parents.
- Son entourage est inquiet.



4 ANS

- L'enfant fait des phrases longues. Par exemple : « À la garderie, j'ai bricolé un bateau avec mes amis. »
- Il répond aux questions débutant par : Comment...?
- Il peut expliquer de manière simple un jeu ou le déroulement d'une routine.

IL EST PRÉFÉRABLE DE CONSULTER SI...

- L'enfant ne comprend pas les notions d'espace et de temps. Par exemple : sur, en-dessous, avant, après.
- Il ne peut répondre à une devinette simple. Par exemple : « Quel animal habite dans une niche et jappe? »
- Il est incompris par des personnes qui ne le connaissent pas.
- Il a de la difficulté à répondre aux questions.





3 ANS

- L'enfant est facilement compris par son entourage.
- Il commence à répondre aux questions débutant par : Pourquoi...?
- L'enfant fait de petites phrases complètes. Par exemple : « Mon chandail est mouillé ».
- Il peut maintenir de petites conversations.

IL EST PRÉFÉRABLE DE CONSULTER SI...

- Il utilise souvent des mots comme ça et là ou semble souvent chercher ses mots.
- Il ne commence pas et ne maintient pas une petite conversation.
- Il comprend seulement les consignes et les jeux qu'il connaît par cœur.



DE LA NAISSANCE À 1 AN

0-7 MOIS

- L'enfant gazouille et fait des sons.
- Il sourit et regarde la personne qui lui parle.

8-11 MOIS

- Il se retourne quand on dit son nom.
- Il pointe ce qui l'intéresse ou ce qu'il veut.
- Vers l'âge de 1 an, il dit ses premiers mots.

IL EST PRÉFÉRABLE DE CONSULTER SI...

VERS 10 MOIS - 1 AN

- L'enfant ne se tourne pas quand on l'appelle par son nom.
- L'enfant ne babille pas.
- L'enfant ne pointe pas.
- Son entourage est inquiet.



5 ANS

- L'enfant peut construire une devinette sans aide.
- Il utilise les bons mots pour exprimer le temps. Par exemple : ensuite, après, hier, etc.
- Il répond aux questions débutant par : Quand...?
- Il peut recevoir et transmettre un message.

IL EST PRÉFÉRABLE DE CONSULTER SI...

- L'enfant a des difficultés de prononciation et il est parfois incompris par les étrangers.
- La conversation avec l'enfant est difficile. Il faut souvent poser des questions et demander des explications pour bien comprendre.
- Ses phrases sont toujours courtes (5-6 mots ou moins).

